



# Technology Center

Kompetenz in Stahl

**JANSEN**



# Stahlkompetenz unter einem Dach: von der Forschung & Entwicklung bis zur Umsetzung am Bau

Auf dem modernsten Stand der Technik bietet unser neues Jansen Technologiezentrum mit integriertem Prüfzentrum sämtliche Möglichkeiten für die Forschungs- und Entwicklungsarbeit vielseitiger Profilsysteme aus Stahl und Aluminium.

Unter realen Voraussetzungen prüfen wir Profillösungen bis ins kleinste Detail und führen auch für Grosselemente und Objektlösungen umfassende Systemprüfungen durch. Damit treiben wir Innovationsprozesse gezielt voran, um die wachsenden und immer komplexeren Marktbedürfnisse nachhaltig abzudecken.

Zusätzlich werden unsere am Technologiezentrum verbauten Produktneuheiten einem Langzeittest unterzogen. Dieser erlaubt Ihnen, unsere fortschrittlichen Systemlösungen bereits während Ihrer Planungsphase in realer Umgebung zu begutachten.

Für Fragen und weitere Informationen:  
[metallbauwerkstatt@jansen.com](mailto:metallbauwerkstatt@jansen.com)

# Kompetenzzentrum mit vielseitiger Technologie- und Prüfwerkstätte sowie Schulungsflächen auf 2090 m<sup>2</sup>

Aluminiumwerkstatt

Stahlwerkstatt

Maschinenpark

Prüfzentrum

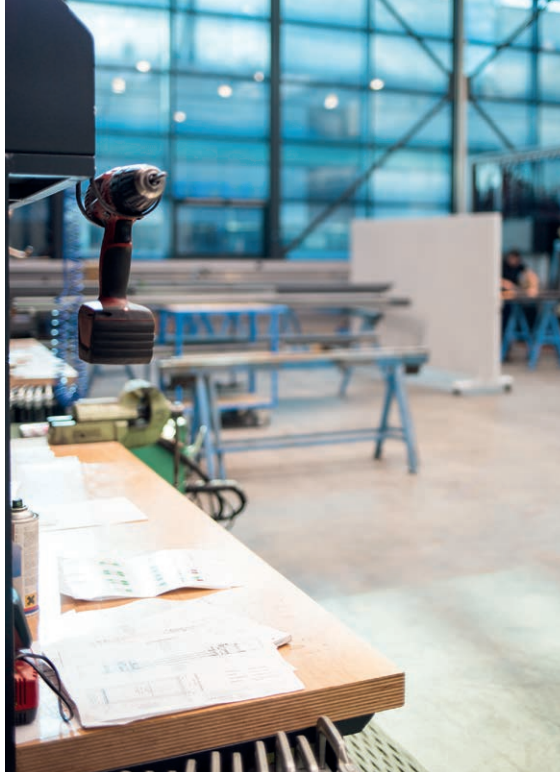




# Metallbauwerkstätte für Jansen Stahl- und Schüco Aluminiumsysteme

- Modernster Maschinenpark mit direkter Maschinenansteuerung:
  - CNC-Maschine AF 300
  - Stahlprofil-Doppelgehrungssäge PDG Steel 400
  - Stahlsäge PSU 450 H
  - Aluprofil-Doppelgehrungssäge PDG E-Cut 650
  - Profil-Riegel-Stangenautomat LA 100
  - Ausklinken von Aluminiumprofilen AS 450
  - Kappsäge TL 350
  - Aluprofil-Glasleistensäge PGS+
  - Profil-Anschlag-Messsystem PAM 400
  - Jansen Schweisstisch
  - FDC 46" Bildschirm
- Erstellen von Musterelementen für diverse Anwendungsbereiche (u.a. Fachmessen, Showroom)
- Entwickeln von Produkt- und Systemneueheiten sowie Verarbeitungsmethoden
- Umfassende Supportleistungen bei Entwicklungsprojekten:
  - Praxisversuche
  - Fertigung
  - Montage
  - Wartung
- Ausbildung zum Metallbauer EFZ





# Hightech-Prüfzentrum und umfassendes Schulungsprogramm

Neu können im Jansen Technologiezentrum und in Zusammenarbeit mit einer akkreditierten Prüfstelle offizielle Systemprüfungen durchgeführt und Bauteile zertifiziert werden:

- Luftdurchlässigkeit (EN 12207), Schlagregendichtheit (EN 12208) und Widerstandsfähigkeit gegen Windlast (EN 12210, kalibrierter Prüfstand 8 × 5 m, max. Druck 5000 Pa)
- Einbruchhemmung nach EN 1627 (Prüfstand 13.5 × 7 m mit nachgewiesener Statik betreffend Krafteinleitung)
- Dauerfunktionsprüfung nach EN 1191

Dank grosszügiger Schulungsflächen profitieren Kunden und Partner von einem breiten Angebot:

- umfassende Systemschulungen
- praxisnahe Workshops für die Metallverarbeitung
- Bedienung diverser Verarbeitungsmaschinen
- Softwarelösungen für Jansen und Schüco

[jansen.com/schulung](https://jansen.com/schulung)

Durch ausgewiesene Vorprüfungen profitieren Kunden und Partner von einer gesteigerten Prozesssicherheit und Funktionalität der Bauteile. Auch offizielle Prüfungen bei Sonderkonstruktionen oder objektspezifischen Anpassungen sind möglich.

Für Fragen und weitere Informationen:  
[pruefzentrum@jansen.com](mailto:pruefzentrum@jansen.com)



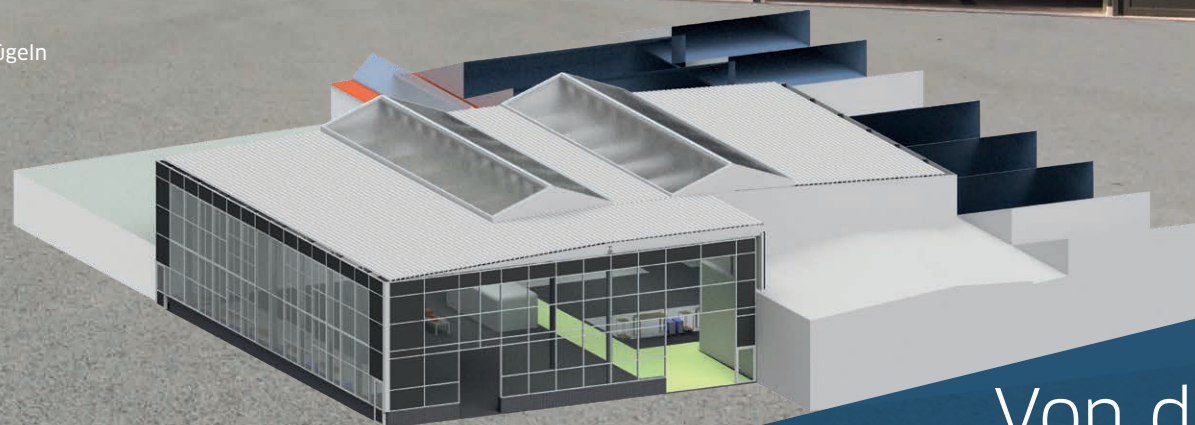


#### Verbaute System-Highlights:

- VISS Dachverglasung mit integrierten, motorisierten Öffnungsflügeln von Schüco
- 12 m hohe Glasfassade aus hochstatischen VISS Profilen inklusive Schwerlast-T-Verbinder
- Motorisierte Janisol HI Kippflügel
- Zweiflügelige nach aussen öffnende VISS Drehtüre 5 × 4 m
- Automatisiertes VISS Schiebetor 5 × 4 m
- Janisol HI Türen

#### Nachhaltiges Engagement:

- Stromeffiziente LED-Beleuchtung
- Intelligentes Sonnenschutzglas mit automatischer Tönung zur Minimierung des Energieeintrages und Optimierung der internen Lichtverhältnisse (SageGlass von Saint Gobain)



Von der Idee  
zur Realität

**Jansen AG**

Industriestrasse 34  
9463 Oberriet  
Schweiz  
[jansen.com](http://jansen.com)

**JANSEN**