

BERUFSLEHRE MIT ZUKUNFT



JANSEN

Praxisbezogenes Lernen in Kombination mit fundierter Schulbildung und der sorgfältigen Begleitung durch die Berufsbildner/-innen schaffen ideale Voraussetzungen für eine erfolgreiche berufliche Laufbahn.

Jansen betrachtet die Ausbildung junger Berufsleute als zentrales Fundament für die Zukunft des Unternehmens sowie der regionalen Wirtschaft. Rund 40 Lernende werden am Standort in Oberriet in zehn Fachrichtungen ausgebildet. Insgesamt haben bei Jansen bereits über 620 Nachwuchskräfte erfolgreich einen Beruf erlernt. Entdecke unser vielfältiges Lehrstellenangebot in den verschiedenen Berufen.

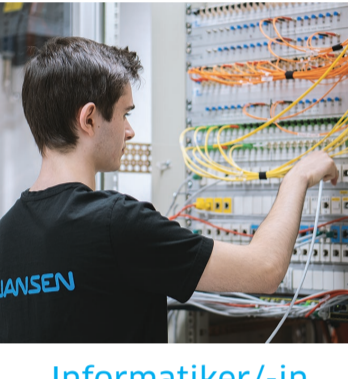


Als Automatiker/-in bist du beim Bau von Maschinen und Automations-systemen für die Elektrik zuständig und führst daran Wartungsarbeiten aus.

Du fertigest automatisierte Anlagen, programmierst einfache SPS Steuerungen oder Visualisierungen, nimmst diese in Betrieb und erstellst technische Dokumente.

Automatiker/-in

EFZ



Als Informatiker/-in in der Fachrichtung Plattformentwicklung planst, bewirtschaftest und wartest du physische und virtuelle Systeme. Du kümmerst dich um die Netzwerk-Komponenten, installierst und konfigurierst diese und sorgst für einen reibungslosen Betrieb. Die Informationssicherheit unterstützt dich, die Firma sicher und geschützt zu betreiben.

Du bist Feuer und Flamme für neue Technologien. Dein analytisches Denken hilft dir den Problemen auf den Grund zu gehen und Lösungen zu entwickeln. Als Teamplayer arbeitest du in Projekten und trägst zum Erfolg bei.

Informatiker/-in

EFZ
Plattformentwicklung



Als Kauffrau oder Kaufmann trägst du wesentlich zu einem reibungslosen Ablauf in unserem Unternehmen bei.

Dein vielfältiges Aufgabengebiet umfasst die Gestaltung von Kunden- und Lieferantenbeziehungen, Koordination unternehmerischer Arbeitsprozesse sowie spezifische Sachbearbeitungs-tätigkeiten. Du handelst in einem agilen und vernetzten Arbeitsumfeld und setzt neue Technologien der digitalen Arbeitswelt ein.

Kauffrau

Kaufmann

EFZ

Als Service- und Dienstleister bist du eine zentrale Anlaufstelle und wirst von internen Mitarbeitenden wie auch externen Kunden geschätzt.



Als Konstrukteur/-in entwickelst und konstruierst du in Zusammenarbeit mit anderen Fachleuten Einzelteile und Baugruppen für Geräte, Maschinen oder Anlagen sowie Werkzeuge und Vorrichtungen für die Produktion.

Du bearbeitest Aufträge, Pflichtenhefte oder Teile von Projekten. Dazu nutzt du verschiedene Zeichnungs- und Verwaltungstools.

Konstrukteur/-in

EFZ

Zu deinem Aufgabenbereich gehören auch das Erstellen von Fertigungs-, Montage- und Prüfunterlagen sowie das Erarbeiten erforderlicher Produktionsdaten.

Fahrplan Berufs- und Schulwahl



* Aufnahmeprüfungen für Mittelschulen und BM, maturanavigator.ch

** LENA = Start Publikation der offenen Lehrstellen

Lehrstelle **Schule war gestern, Bildung ist heute, für Jansen von morgen.** **Schnupperlehre**

Bildung Logistiker Akademie Lösungen Academy Polymechnik Kaufmann Handwerker Jansen Metallbauer Kunststoff Akademie Kunststofftechnologie Academy Stahl Automatik Academy Produktionsmechaniker Academy

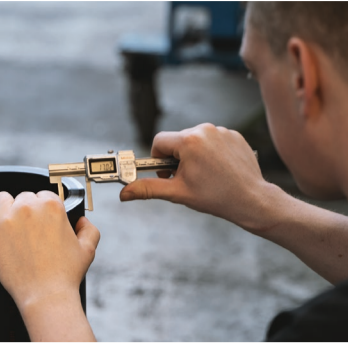


Als Kunststofftechnologe/-login kennst und verarbeitest du verschiedene Kunststoffarten zu Halb- und Fertigfabrikaten. Du richtest Maschinen und Produktionslinien ein und optimierst deren Abläufe.

Du arbeitest in Projekten mit und führst Versuche durch, die du mittels Laborprüfungen selbstständig auswerten kannst. Der mechanische und elektrische Unterhalt der Maschinenbestandteile runden das Arbeitsprofil deines Berufes ab.

Kunststoff-technologe/-login

EFZ

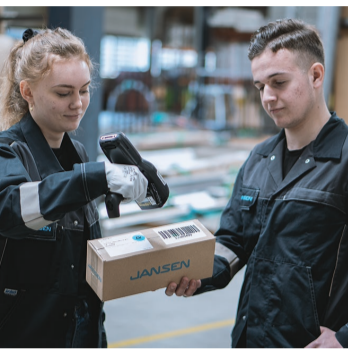


Als Kunststoffpraktiker/-in bedienst und überprüfst du Anlagen und Produktionslinien.

Du rüstest die Maschinen sowie die Werkzeuge für den nächsten Auftrag ein und bist in der Lage die Unterhaltsarbeiten auszuführen. Dabei kennst du die Eigenschaften der wichtigsten Kunststoffe und die dazugehörigen Anwendungsgebiete.

Kunststoffpraktiker/-in

EBA



Als Logistiker/-in lagerst, transportierst und verteilst du Konsum-, Produktions-, und andere Güter. Du nimmst diese entgegen, kontrollierst und verbuchst sie anschliessend im Computersystem.

Mithilfe von Gabelstaplern oder speziellen Fördermaschinen (Regalbediengeräten) lagerst du die Güter. Trifft eine Bestellung bei dir ein, verpackst und beschriftest du die Waren, erstellst die Lieferpapiere und beladest die Fahrzeuge.

Logistiker/-in

EFZ

Der Computer und Scanner zählt zu den wichtigsten Hilfsmitteln. Damit registrierst du Güter, führst Bestandskontrollen durch, planst mit einfachen Berechnungen die Lagerbewirtschaftung, erstellst Statistiken und bearbeitest Bestellungen.



Als Metallbauer/-in verarbeitest du sowohl in der Werkstatt als auch auf dem Bau verschiedene Werkstoffe wie Stahl, Chromnickelstahl, Aluminium, Kunststoffe bis hin zu Isoliermaterialien und Glas u.a. zu Türen, Fenstern und Fassaden.

Diese Elemente werden bei uns geprüft. Die Prüfungen (Wind-, Wasser-, Luft- und Schiessprüfung, Brandversuche und Einbruchschutz) können sowohl im In- als auch im Ausland stattfinden. In der Werkstatt beteiligst du dich am gesamten Herstellungsprozess.

Metallbauer/-in

EFZ



Als Produktionsmechaniker/-in fertigt du mit unterschiedlichen Fertigungsverfahren Werkstücke aus verschiedenen Materialien.

Du baust Geräte, Apparate oder Maschinen zusammen. In Zusammenarbeit mit anderen Fachleuten bearbeitest du Aufträge oder Projekte. Weiter führst du Inbetriebnahme- und Instandhaltungsarbeiten aus.

Produktionsmechaniker/-in

EFZ



Als Polymechaniker/-in produzierst du Werkstücke aus verschiedenen Materialien. Du programmierst deine Arbeiten auf modernen computergesteuerten Maschinen oder arbeitest auf konventionellen Bohr-, Dreh- und Fräsmaschinen.

Aufgrund von Konstruktionszeichnungen bestimmst du die Bearbeitungsschritte und programmierst komplexe Werkstücke. Mit hochpräzisen Mess- und Prüfinstrumenten kontrollierst du die gefertigten Werkstücke. Je nach Tätigkeitsgebiet montierst du Geräte, Anlagen und Maschinen oder nimmst diese in Betrieb.

Polymechaniker/-in

EFZ



Du möchtest ein Teil von Jansen werden?
 Du möchtest den ersten Schritt Richtung Berufsleben machen?
 Du möchtest dein Traumberuf erlernen?
 Du möchtest eine professionelle Ausbildung absolvieren?
 Du möchtest bei uns Schnuppern?
 Du möchtest dich bei uns bewerben?

Du willst einen Einblick in das Berufsleben bei Jansen erhalten?
 Dann folge unseren Lernenden auf Instagram [@wirsendjansen](https://www.instagram.com/wirsendjansen)



Jansen AG

Academy / Berufsbildung

Industriestrasse 34, 9463 Oberriet

+41 71 763 91 95, academy@jansen.com

[jansen.com](https://www.jansen.com)