



Berufliche Grundbildung



JANSEN

Inhaltsverzeichnis

Über Jansen	4
Berufsbildung	5
Jansen Divisionen im Überblick	6
Automatiker EFZ (m/w)	12
Informatiker EFZ (m/w)	14
Kaufmann / Kauffrau EFZ (m/w)	16
Konstrukteur EFZ (m/w)	18
Kunststofftechnologie EFZ (m/w)	20
Logistiker EFZ (m/w)	22
Metallbauer EFZ (m/w)	24
Produktionsmechaniker EFZ (m/w)	26
Polymechaniker EFZ (m/w)	28
So lernst du uns näher kennen	31
So wirst du ein Teil von Jansen	34



Starte jetzt deine Berufslehre bei Jansen

Du möchtest den ersten Schritt Richtung Berufsleben machen?
Du möchtest erfolgreich sein und deinen Traumberuf erlernen?
Du möchtest von einer professionellen Ausbildung profitieren
und Teil eines eingespielten Teams sein?

Interessiert?

Dann bist du bei uns genau richtig, denn uns liegt deine berufliche Zukunft am Herzen.

Wir bilden Lernende in neun verschiedenen EFZ-Berufen aus und bieten zudem die Möglichkeit an, in einzelnen Lehrberufen eine EBA-Lehre zu absolvieren.

Alle Informationen über unsere Firma, Lehrberufe und Bewerbungsvorgänge findest du in dieser Broschüre oder unter www.jansen.com/berufsbildung.

Wir freuen uns auf dich!

Über Jansen

Was 1923 als Handwerksbetrieb begann, hat sich zu einem der bedeutendsten Wirtschaftsträger im Rheintal entwickelt. Das Traditionsunternehmen Jansen mit Sitz in Oberriet entwickelt, fertigt und vertreibt Präzisionsstahlrohre und Stahlssysteme sowie Kunststoffprodukte für die

Baubranche und Industrie. Jansen beliefert seine Kunden weltweit mit technologisch ausgereiften Produkten mit echtem Mehrwert.

Das Familienunternehmen beschäftigt rund 1'000 Mitarbeitende in Oberriet, Dingelstädt (Deutschland), Istanbul (Türkei) und

Shanghai (China). Davon werden in Oberriet 50 Lernende in neun verschiedenen Lehrberufen ausgebildet.

Jansen ist in drei Divisionen: Building Systems, Steel Tubes und Plastic Solutions gegliedert. Bis heute ist die Jansen zu 100% in Familienbesitz.



Berufsbildung

Im Rahmen der Berufsbildung gibt Jansen Wissen und Erfahrung von Generation zu Generation weiter. Praxisbezogenes Lernen in Kombination mit fundierter Schulbildung und der sorgfältigen

Begleitung durch die Berufsbildner/-innen schaffen ideale Voraussetzungen für eine erfolgreiche berufliche Laufbahn. Die Ausbildung junger Berufsleute betrachtet Jansen als zentrales

Fundament für die Zukunft des Unternehmens sowie der regionalen Wirtschaft. Speziell bei Jansen:

- Elternbesuchstag im 1. Lehrjahr
- Jährlicher Lernendenausflug und -workshop
- Berufsübergreifende Ausbildung
- Anstellungsbedingungen (u.a. Ferienregelung)



Jansen Divisionen im Überblick



Building Systems

Architektur ist unsere Leidenschaft. Wir schaffen für unsere Kunden individualisierte und innovative Systemlösun-

gen für Fenster, Türen und Fassaden aus Stahl und Edelstahl. Ihre Ansprüche an Funktionalität und Sicherheit,

Ästhetik und Design vereinen wir in unseren Bausystemen und schaffen Lösungen in Perfektion.



Stahlprofil



Brandschutz-Türen und -Verglasungen



Stahlprofile für Fenster, Türen und Fassaden

Jansen
Divisionen
im
Überblick



Steel Tubes

Stahl ist Teil unserer DNA. Wir halten ihn täglich in Händen, kennen seine Vorzüge, wissen um seine Be-

schaffenheit und optimale Verarbeitung. Unsere gewalzten und gezogenen Präzisions- und Formstahlrohre

gelangen unter anderem in der Automobil- und Möbelindustrie zur Anwendung. Wir schaffen Präzision in Serie.



Präzisions- und Formstahlrohre verchromt



Präzisions- und Formstahlrohre sowie Spezialformstahlrohre für die Automobilindustrie



Präzisions- und Formstahlrohre sowie Spezialformstahlrohre für die Möbelindustrie

Jansen Divisionen im Überblick



Plastic Solutions

Kunststoff ist unser drittes Standbein. Wir stellen Lösungen für die Wasser- und Gasversorgung, die Entwässerung sowie die

Bereiche Heizung, Klima, Sanitär und Geothermie bereit. 60 Jahre Erfahrung im Extrudieren bürgen für die Qualität, Wirtschaftlich-

keit und Sicherheit unserer Kunststoffsysteme, selbst bei extremen Bedingungen. Wir schaffen Qualität mit Garantie.



Geothermiesysteme



Haustechniksysteme



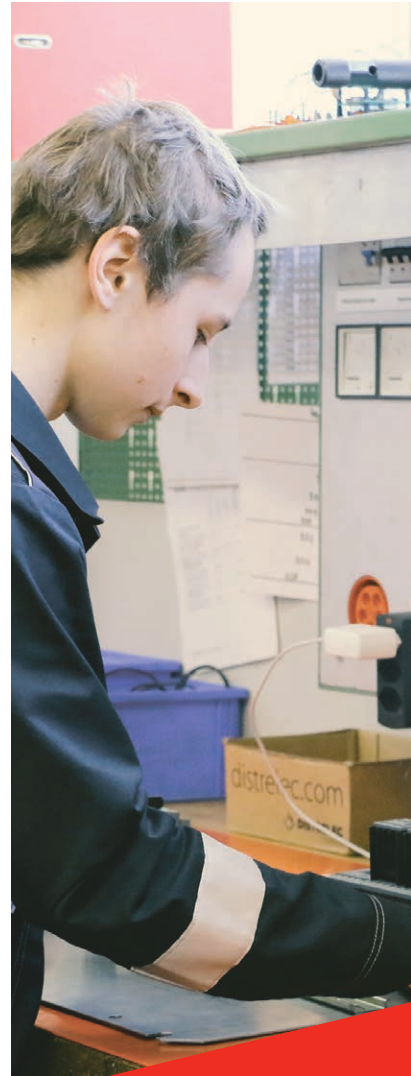
Kunststoffprofile

Automatiker EFZ (m/w)

Berufsbeschreibung:

Automatiker/-innen arbeiten in Bereichen wie Steuerungsbau, Energieverteilung, Elektromaschinenbau, Industrieautomation oder Verfahrenstechnik. In Zusammenarbeit mit anderen Fachleuten bearbeiten sie Aufträge oder Projekte, entwickeln oder konstruieren Lösungen zu Steuerungs- und Automatisierungsaufgaben.

Sie wirken mit beim Planen und Überwachen von Produktionsprozessen und erstellen technische Dokumentationen. Sie bauen Apparate, Maschinen, Anlagen oder Automatisierungssysteme, nehmen diese in Betrieb oder führen Instandhaltungsarbeiten aus.





Ausbildung:

- **Dauer:** 4 Jahre
- **Berufsschule:** St.Gallen
- **Schultage:** 1-2 Schultage pro Woche
- **BMS:** bei Bestehen der Aufnahmeprüfung möglich
- **Schulfächer:** Mathematik, Informatik, Physik, Techn. Englisch, Werkstoff- und Zeichnungstechnik, Automation, Elektrotechnik, Bereichsübergreifende Projekte, Allgemeinbildender Unterricht
- **Kurse in St.Gallen:**
 - Elektrofertigungskurs 1 und 2 (4 bis 5 Wochen)
 - Messkurs, pneumatische Fertigungstechnik (1 bis 2 Wochen)
 - SPS-Kurs (1 Woche)

Anforderungen:

- Abgeschlossene Sekundarschule mit guten Leistungen in Mathematik und Physik
- Freude am Experimentieren
- Interesse für technische Zusammenhänge
- Handwerkliches Geschick
- Zuverlässigkeit, Geduld, Ausdauer

Speziell bei Jansen:

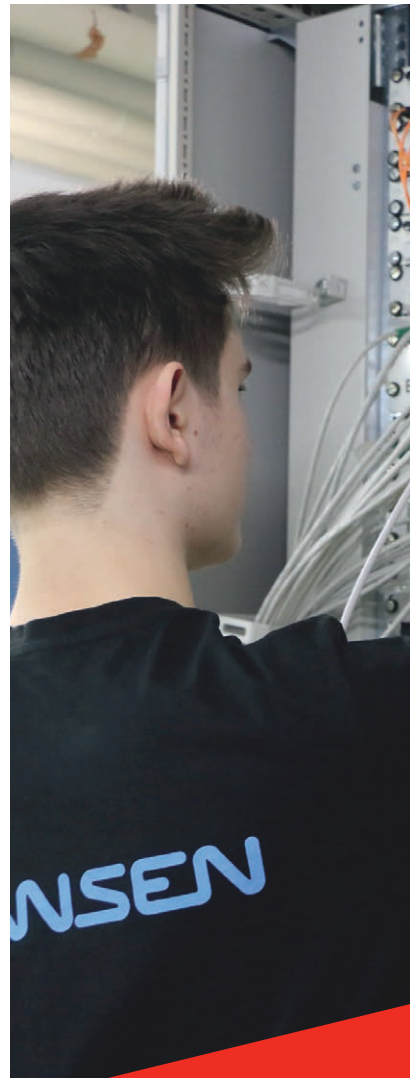
Persönlicher Arbeitsplatz mit guter Infrastruktur
 Mechanische Grundausbildung in der betriebseigenen Lehrwerkstatt
 Übungsplatz zur Veranschaulichung der Regelungstechnik mit Wassertanks
 Eigener Programmierplatz Siemens SPS und CAD Arbeitsplatz für Elektroschema

Informatiker EFZ (m/w) (Fachrichtung Systemtechnik)

Berufsbeschreibung:

Informatiker/-innen arbeiten in den Bereichen Planung, Installation, Betrieb und Wartung von Informatiksystemen. Sie konfigurieren Dienste und installieren Anwendungen. Die Lernenden entwickeln eigene Scripts und wenden diese an. Der Betrieb, die Weiterentwick-

lung und die Sicherheit des Netzwerks gehören zu ihren Aufgaben. Regelmässiges Erstellen von Backups der Daten und Systeme sind Tätigkeiten des Informatikers. Probleme analysieren und lösungsorientiert zu arbeiten sind wichtige Bestandteile dieser Ausbildung.





Ausbildung:

- **Dauer:** 4 Jahre
- **Berufsschule:** Buchs
- **Schultage:** 1 bis 2 Schultage pro Woche
- **BMS:** bei Bestehen der Aufnahmeprüfung möglich
- **Schulfächer:** Naturwissenschaftliche Grundlagen, erweiterte betriebswirtschaftliche Grundlagen, Information und Kommunikation, Informatik, technisches Englisch, Deutsch, Geschäftskunde, Staats- und Wirtschaftskunde
- **Kurse:** 7 überbetriebliche Kurse (ÜK) während der Lehrdauer

Anforderungen:

- Abgeschlossene Sekundarschule mit sehr guten Leistungen in Mathematik, Räume und Zeiten, Natur und Technik sowie guten Leistungen in Deutsch und Englisch
- Freude am Umgang mit Computern
- Interesse an technischen und betrieblichen Zusammenhängen

Speziell bei Jansen:

Administration eines umfangreichen, heterogenen Netzwerkes

Kaufmann / Kauffrau EFZ

Berufsbeschreibung:

Kaufleute lernen den richtigen Umgang mit Kunden-telefonaten und -kontakten, erstellen Offerten und Rechnungen, erfassen Bestellungen und Lieferdokumente, schreiben Briefe in verschiedenen Sprachen, überwachen Termine und organisieren Anlässe. Dabei arbeiten sie mit verschiedenen PC-Programmen wie Outlook, Word, Excel oder PowerPoint.

Anforderungen:

Bei den schulischen Anforderungen wird zwischen drei verschiedenen Profilen unterschieden:

B-Profil: (Basisprofil)

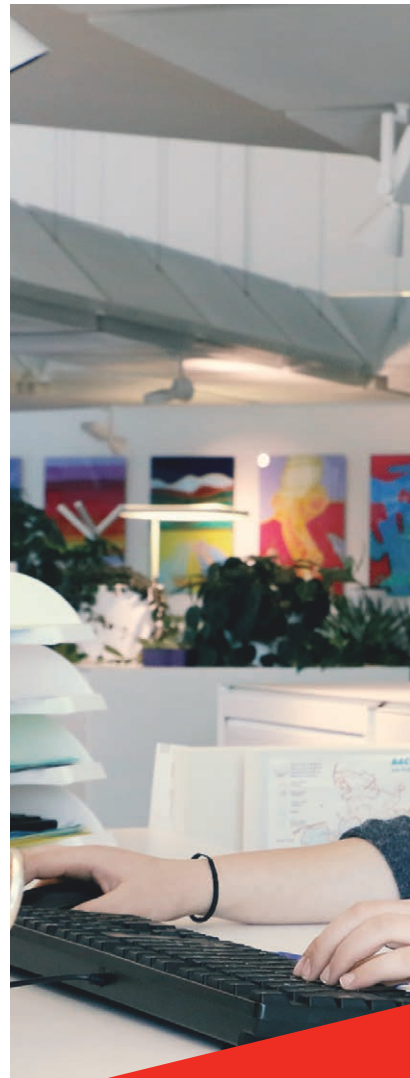
- Sehr guter Realschulabschluss und sehr gute Leistungen in den Sprachen

E-Profil: (Erweiterte Grundausbildung)

- Guter Sekundarschulabschluss und gute Leistungen in den Sprachen

M-Profil: (mit integrierter Berufsmaturität)

- Sehr guter Sekundarschulabschluss in allen Fächern und bestandene Aufnahmeprüfung





Ausbildung:

- **Dauer:** 3 Jahre
- **Berufsschule:** BZR Altstätten
- **Schultage:** 1 bis 2 Schultage pro Woche
- **BMS:** bei Bestehen der Aufnahmeprüfung (M-Profil)
- **Schulfächer:** je nach Profil: Information, Kommunikation, Administration, Wirtschaft und Gesellschaft, Finanz- und Rechnungswesen, Deutsch, Englisch, Französisch
- **Kurse:** 15 Tage überbetrieblicher Kurs (üK) verteilt auf 6 Kurse innerhalb der 3 Lehrjahre

Anforderungen:

- Freude an administrativen Arbeiten und arbeiten am Computer
- Mündliche und schriftliche Sprachgewandtheit
- Freude am Kundenkontakt
- Kommunikationsfähigkeit

Speziell bei Jansen:

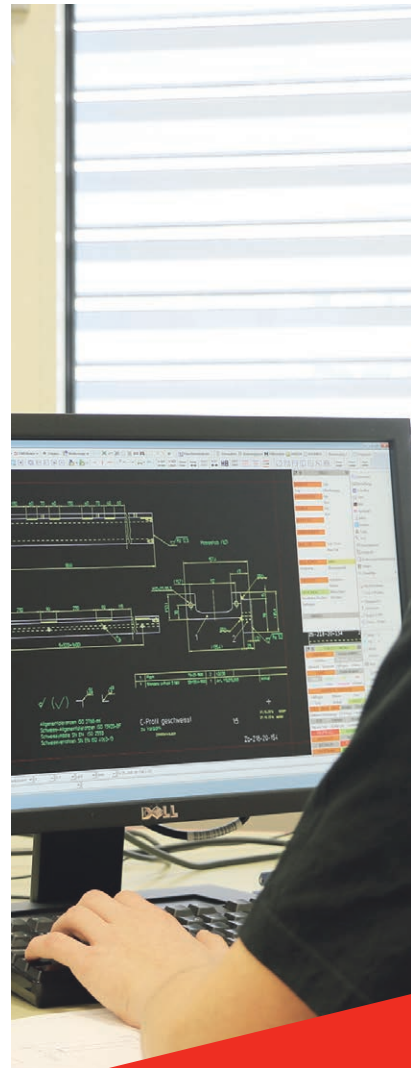
Halbjährlicher Abteilungswechsel
Branchenkunde und berufsübergreifende Ausbildung

Konstrukteur EFZ (m/w)

Berufsbeschreibung:

Konstrukteure/-innen entwickeln und konstruieren in Zusammenarbeit mit anderen Fachleuten Einzelteile und Baugruppen für Geräte, Maschinen oder Anlagen sowie Werkzeuge und Vorrichtungen für die Produktion. Sie bearbeiten Aufträge,

Pflichtenhefte oder Teile von Projekten. Zu ihrem Aufgabenbereich gehören auch das Erstellen von Fertigungs-, Montage- und Prüfunterlagen und das Erarbeiten erforderlicher Produktionsdaten.





Ausbildung:

- **Dauer:** 4 Jahre
- **Berufsschule:** Buchs
- **Schultage:** 1 bis 2 Schultage pro Woche
- **BMS:** bei Bestehen der Aufnahmeprüfung möglich
- **Schulfächer:** Technische Grundlagen (Mathematik, Physik, Informatik), technisches Englisch, Werkstoff- und Fertigungstechnik, Zeichnungs- und Maschinenteknik, Chemie, Automation (Elektro- und Steuerungstechnik), Bereichsübergreifende Projekte, Allgemeinbildung (Sprache, Kommunikation, Gesellschaft)
- Teilprüfungen am Ende des 2. Lehrjahres
- **Kurse:** 3 überbetriebliche Kurse (ÜK) im 1. Lehrjahr am Ausbildungszentrum

Anforderungen:

- Abgeschlossene Sekundarschule mit sehr guten Leistungen in Mathematik und Geometrie
- Freude an der Natur und Technik sowie technischem Zeichnen
- Technisches Verständnis und gutes räumliches Vorstellungsvermögen
- genaue und sorgfältige Arbeitsweise und Freude am Computer

Speziell bei Jansen:

Persönlicher Arbeitsplatz mit guter Infrastruktur
 Berufs- und branchenübergreifende Ausbildung
 Mechanische Grundausbildung in der betriebseigenen Lehrwerkstatt

Kunststofftechnologie EFZ (m/w)

Berufsbeschreibung:

Kunststofftechnologin/-innen verarbeiten polymere Werkstoffe zu Halb- und Fertigfabrikaten, richten Maschinen und Produktionslinien ein, arbeiten in Projekten mit, führen Versuche durch, optimieren Abläufe,

Maschinen sowie Werkzeuge und sind für deren Unterhalt verantwortlich. Ausserdem kennen sie die Eigenschaften der verschiedenen Kunststoff- und Kautschukarten sowie deren Anwendungsgebiete.





Ausbildung:

- **Dauer:** 4 Jahre
- **Berufsschule:** Rapperswil
- **Schultage:** 1 bis 2 Schultage pro Woche
- **BMS:** bei Bestehen der Aufnahmeprüfung möglich
- **Schulfächer:** Technische Grundlagen (Mathematik, Informatik, Lern- und Arbeitstechnik), Physik, Chemie, Englisch, Fachkunde (Werkstoff- und Verfahrenstechnik), Automation, Zeichnungstechnik, Allgemeinbildung (Sprachen, Kommunikation, Gesellschaft)
- Teilprüfung am Ende des 2. Lehrjahres
- **Kurse in Aarau:** 2 überbetriebliche Kurse (üK) am Kunststoff Ausbildungs- und Technologie Zentrum (KATZ)

Anforderungen:

- Abgeschlossene Sekundar- oder Realschule
- Freude an Mathematik, Physik und Chemie
- Interesse an Technik und Automation
- Spass am Arbeiten an Anlagen und Maschinen
- Handwerkliches Geschick

Speziell bei Jansen:

Lernendenaustausch mit Partnerfirma
 Moderner Maschinenpark und vielseitige Produktpalette
 Möglichkeit einer Lehre als Kunststoffverarbeiter EBA (2 Jahre)
 Mechanische Grundausbildung in der betriebseigenen Lehrwerkstatt

Logistiker EFZ (m/w)

Berufsbeschreibung:

Logistiker/-innen sind für den fachgerechten Transport, Lagerung und Verteilung verschiedener Güter verantwortlich. Sie nehmen angelieferte Waren in Empfang, kontrollieren und prüfen diese und buchen sie anschliessend ins Computersystem ein. Mit Hilfe von diversen Transport-

fahrzeugen lagern sie die Güter an der richtigen Stelle ein oder bereiten bestellte Ware für den Transport vor. Dabei kennen sie die Bedeutung der verschiedenen Lieferpapiere und sind in der Lage, diese zu erstellen.





Ausbildung:

- **Dauer:** 3 Jahre
- **Berufsschule:** Rorschach
- **Schultage:** 1 Schultag pro Woche
- **Schulfächer:** Berufskunde (Beschaffung, Produktion, Distribution, Entsorgung, Lagerung, Transport, Informatik, Mathematik, Arbeitssicherheit, Kundendienst), Fachkunde (Lager, Distribution, Verkehr), Allgemeinbildung (Sprache, Kommunikation, Gesellschaft)
- **Kurse:** 5 Einführungskurse von je 2-4 Tagen während der Lehrdauer, Erlangung des SUVA-anerkannten Führerausweises

Anforderungen:

- Abgeschlossene Sekundar- oder Realschule
- Freude am Umgang mit technischen Geräten und Fahrzeugen
- Sinn für Ordnung und exakte Arbeitsweise
- Ausdauer und körperliche Fitness

Speziell bei Jansen:

Fuhrpark mit verschiedenen Spezialfahrzeugen
Möglichkeit einer Lehre als Logistiker EBA (2 Jahre)

Metallbauer EFZ (m/w)

Berufsbeschreibung:

Metallbauer/-innen verarbeiten sowohl in der Werkstatt als auch auf dem Bau verschiedene Werkstoffe wie Stahl, Chromnickelstahl, Aluminium, Kunststoffe bis hin zu Isoliermaterialien

und Glas. Daraus entstehen Geländer, Treppen, Brücken, Türen, Tore, Wintergärten, Schaufenster, Metallfassaden für Wohn- und Hochhäuser oder sogar ganze Fabriken.





Ausbildung:

- **Dauer:** 4 Jahre
- **Berufsschule:** Buchs
- **Schultage:** 1 Schultag pro Woche
- **BMS:** bei Bestehen der Aufnahmeprüfung möglich
- **Schulfächer:** Fachkunde und angewandtes Fachrechnen, Werkstoffkunde, Skizzieren und Fachzeichnen, Grundlagen in Mathematik, geometrisches Rechnen, Allgemeinbildung (Sprachen, Kommunikation, Gesellschaft)
- **Kurse:** total 12 Wochen Einführungs- und Fortbildungskurs im Ausbildungszentrum Metallbau Ostschweiz in Buchs

Anforderungen:

- Abgeschlossene Sekundar- oder Realschule
- Gute Leistungen in Mathematik und technischem Zeichnen
- Handwerkliche Begabung und technisches Verständnis
- Gutes räumliches Vorstellungsvermögen und Freude am Konstruieren

Speziell bei Jansen:

Praktikum bei Partnerfirmen
 Modernster Maschinenplatz und top Infrastruktur
 Produktive Mitarbeit bereits ab dem 1. Lehrjahr
 Möglichkeit einer Lehre als Metallbaupraktiker EBA (2 Jahre)

Produktions- mechaniker EFZ (m/w)

Berufsbeschreibung:

Produktionsmechaniker / -innen fertigen Werkstücke mit verschiedenen Fertigungsverfahren, bauen Geräte, Apparate oder Maschinen zusammen.

In Zusammenarbeit mit anderen Fachleuten bearbeiten sie Aufträge oder Projekte und führen Inbetriebnahme- und Instandhaltungsarbeiten aus.





Ausbildung:

- **Dauer:** 3 Jahre
- **Berufsschule:** Rorschach
- **Schultage:** 1 Schultag pro Woche
- **BMS:** kann nach der Ausbildung nachgeholt werden
- **Schulfächer:** Mathematik, Physik, Werkstofftechnik, Verbindungs-, Fertigungs- und Maschinentechnik, Zeichnungstechnik, Allgemeinbildung
- **Teilprüfung:** am Ende des 2. Lehrjahres

Anforderungen:

- abgeschlossene Real- oder Sekundarschule
- Technisches Verständnis und handwerkliche Begabung
- Gutes Vorstellungsvermögen
- Ausdauer und Geduld
- Exakte Arbeitsweise
- Interesse an technischen Zusammenhängen
- Freude an Hand- und Maschinenarbeit

Speziell bei Jansen:

Eigene Lehrwerkstatt mit grossem Maschinenpark
Überbetriebliche Kurse werden intern durchgeführt
Das 3. Lehrjahr wird in der Produktion ausgebildet

Nach der Lehre Weiterbeschäftigung im Schichtbetrieb gefordert

Polymechaniker EFZ (m/w)

Berufsbeschreibung:

Polymechaniker/-innen produzieren Werkstücke aus verschiedenen Materialien. Sie programmieren ihre Arbeiten auf modernen computergesteuerten Maschinen oder arbeiten auf konventionellen Fräs- und Drehmaschinen. Aufgrund von Konstruktionszeichnungen bestimmen sie die Bearbeitungsschritte und programmieren komplexe Werkstücke. Mit hochpräzisen Mess- und Prüfinstrumenten kontrollieren sie die gefertigten Werkstücke. Je nach Tätigkeitsgebiet montieren sie Geräte, Anlagen und Maschinen oder nehmen diese in Betrieb.

Anforderungen:

Bei den schulischen Anforderungen wird zwischen drei verschiedenen Profilen unterschieden:

G-Profil: (Grundlegende Anforderungen)

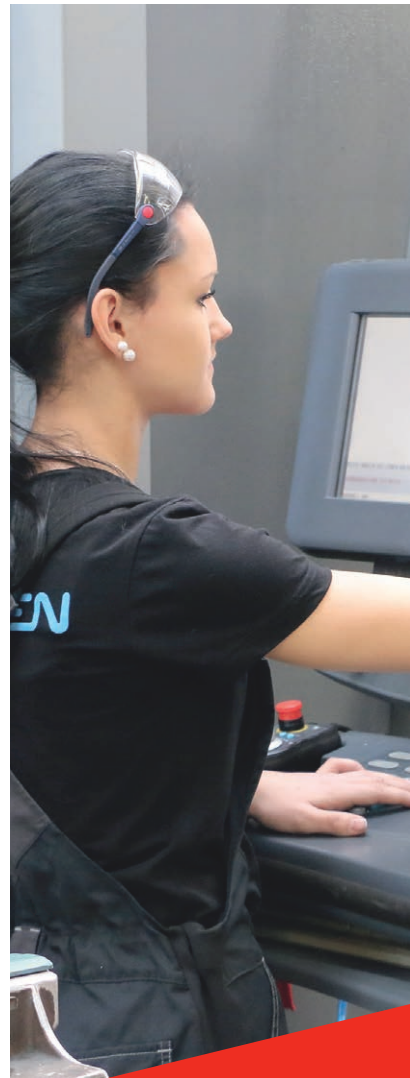
- Mittelmässiger Real- oder Sekundarschulabschluss

E-Profil: (Erweiterte Anforderungen)

- Guter Sekundarschul- oder sehr guter Realschulabschluss

Profil E+: (Mit integrierter Berufsmaturität)

- Sehr guter Sekundarschulabschluss und Bestehen der Aufnahmeprüfung





Ausbildung:

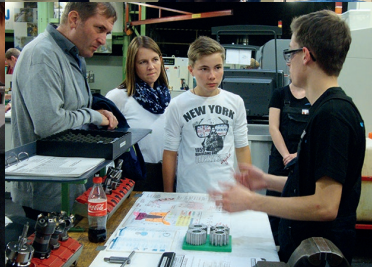
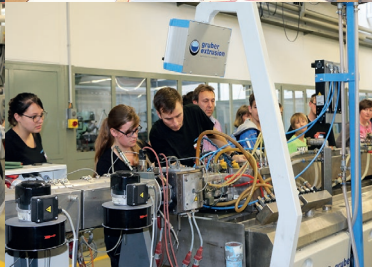
- **Dauer:** 4 Jahre
- **Berufsschule:** Buchs
- **Schultage:** 1 bis 2 Schultage pro Woche
- **BMS:** bei Bestehen der Aufnahmeprüfung möglich
- **Schulfächer:** Technische Grundlagen (Mathematik, Physik, Informatik), technisches Englisch, Werkstoff- und Fertigungstechnik, Zeichnungs- und Maschinentechnik, Chemie, Automation (Elektro- und Steuerungstechnik), Bereichsübergreifende Projekte, Allgemeinbildung (Sprache, Kommunikation, Gesellschaft)
- Teilprüfungen am Ende des 2. Lehrjahres

Anforderungen:

- Handwerkliche Begabung und technisches Verständnis
- Gutes räumliches Vorstellungsvermögen
- Ausdauer und Geduld
- Exakte Arbeitsweise
- Gute Leistungen in Mathematik und Physik
- Interesse an Technik und Freude an Metall

Speziell bei Jansen:

Eigene Lehrwerkstatt mit grossem Maschinenpark
Überbetriebliche Kurse (ÜK) werden intern durchgeführt
Produktive Mitarbeit bereits ab dem 1. Lehrjahr



So lernst du uns näher kennen

Berufsinformation

Die Jansen Berufsinfo findet einmal im Jahr im Herbst statt und richtet sich an die Schülerinnen und Schüler der Oberstufe sowie deren Eltern. An diesem Abend bietet sich die Möglichkeit, in einige Lehrberufe der Jansen hineinzuschauen und gleich auch Hand anzulegen. Zudem stehen die jeweiligen Berufsbildner/-innen und Lernenden gerne für Fragen zur Verfügung.

Berufsevent «Chance Industrie Rheintal»

Im November findet der von Chance Industrie Rheintal organisierte Berufsevent statt. Am Jansen-Stand bietet sich die Möglichkeit, Informationen über die einzelnen Lehr-

berufe und die Firma selbst einzuholen. Im Gespräch mit den Lernenden und Berufsbildner/-innen vor Ort können Fragen beantwortet und Auskünfte erteilt werden.





Tagespraktikum

In einem Tagespraktikum erhältst du einen Einblick in den gewünschten Lehrberuf und hast ausserdem die Möglichkeit, kleinere Arbeiten durchzuführen.

Allerdings eignet sich nicht jeder Beruf für ein Tagespraktikum. Daher frage doch bitte einfach nach und wir geben dir gerne weitere Auskünfte.

Schnupperlehre

Abhängig vom entsprechenden Lehrberuf dauert eine Schnupperlehre zwischen zwei und drei Tagen. Der gewünschte Lehrberuf kann in dieser Zeit anhand von verschiedenen Arbeiten und Aufgaben näher kennengelernt werden. Ausserdem bietet sich hier die Möglichkeit, in den Austausch mit Lernenden und Berufsbildner/-innen zu kommen. Beim Schnupperlehrgespräch erhältst du ausserdem weitere Infos über die Firma Jansen und deren Berufsbildung.

So bewirbst du dich um eine Schnupperlehre:

Anhand des Online-Formulars über unsere Homepage: www.jansen.com/berufsbildung

Per Mail über: academy@jansen.com

Per Post an:
Jansen AG
Academy
Industriestrasse 34
9463 Oberriet

Unbedingt in deine Schnupperlehrebewerbung gehört:

- Lebenslauf mit Foto
- Zeugniskopien der Oberstufe
- Wunschtermine für eine Schnupperlehre

So wirst auch du ein Teil von Jansen



Möchtest auch du ein Teil der Jansen werden? Dann bewirb dich jeweils ab Sommer um deine Traumlehrstelle. Voraussetzung ist eine abgeschlossene Schnupperlehre in unserer Firma.

Bewerbung Lehrstelle

- Per Mail an academy@jansen.com
- Per Post an
Jansen AG
Academy
Industriestrasse 34
9463 Oberriet

Vorgehen der Jansen AG in der Lehrstellenbewerbung

Nachdem deine Bewerbung bei uns eingegangen ist, erhältst du von uns eine Empfangsbestätigung per Mail.

Unbedingt in dein Bewerbungsdossier gehören:

- Bewerbungsbrief mit Motivationsschreiben
- Vollständiger Lebenslauf mit Foto
- Zeugniskopien der 1. und 2. Oberstufe
- Kopien vom Stellwerk
- Allfällige Diplome und Zertifikate
-

Kontakt:

Jansen AG
Academy
Industriestrasse 34
9463 Oberriet
071 763 91 95
academy@jansen.com
www.jansen.com/berufsbildung





Jansen AG

Industriestrasse 34
9463 Oberriet
Schweiz
jansen.com

JANSEN